

鍵盤の貴公子

大井 健ピアノコンサート



2019年5月26日(日) 14時開演(13時30分開場)
小ホール

【演奏曲】 “月の光/ドビュッシー” “ノクターン/ショパン”
“VOICES (ソニースマートホンXperia、TVCMより)”
“Departure/大井 健” ※演奏曲は変更になる場合があります

チケットは2019年3月中旬より橿原文化会館その他で発売
詳細についてはホームページをご覧くださいか、
お電話でお問い合わせください。
※未就学児は入場できません。託児ルームあり(有料・要予約)

奈良県橿原文化会館ご利用案内

申し込みの受付

申し込みの受付開始日は次のとおりです。(午前9時から)

- 大ホール (1,304席) 使用日の1年前にあたる日
- 小ホール (300席) 使用日の6ヶ月前にあたる日
- 会議室 (2室各51名) 使用日の3ヶ月前にあたる日
- 音楽練習室 使用日の3ヶ月前にあたる日
- 展示室 使用日の1年前にあたる月の第1日曜日(午前10時から)
- 休館日は毎週木曜日(その日が国民の祝日に関する法律に規定する休日である場合はその日後において、その日に最も近い休日、日曜日又は土曜日でない。)
12月28日から翌年の1月4日まで。



〈大ホール〉



〈多目的室〉



〈小ホール〉



〈音楽練習室〉



〈会議室〉



〈展示室〉

お問い合わせ・お申し込みは

奈良県橿原文化会館

〒634-0005 橿原市北八木町3丁目65-5
(近鉄大和八木駅より徒歩3分)

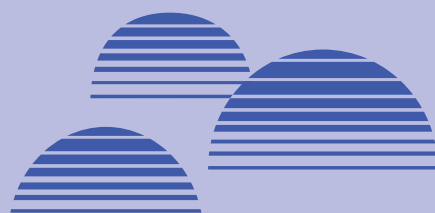
TEL. 0744-23-2771 FAX. 0744-25-6801
URL <http://kashibun.jp>

※お問い合わせ、ご予約の際は、電話のおかけ間違いにくれぐれもご注意ください。

2019

かしはら
ぶんかん

2月 催し案内



奈良県橿原文化会館

Nara Prefectural Kashihara Cultural Hall

2月の催し案内

ホ ー ル						
日 曜	催 し 名	入場方法	公 演 時 間	ホ ー ル	主 催 者	連 絡 先
2 土	高田高校総合学習(探究)芸術文化コース舞台発表会	無料	14:00～15:00	小	奈良県立高田高等学校	☎0745-22-0123
3 日	ウイルス肝炎研究財団市民公開講座 名医に聞く肝臓のお話	無料	14:00～16:00	小	公益財団法人 ウイルス肝炎研究財団	☎0744-22-3051 (内線3415)
6 水	福田こうへいコンサート2019 ～一所懸命～	6,500円	13:00～15:00 17:30～19:30	大	(株) デ カ ナ ル	☎06-6362-7610
10 日	第13回フルートアンサンブル・レヴール定期演奏会	一般500円 (学生無料)	13:30～15:30	小	フルートアンサンブルレヴール	☎090-8484-1182 (東)
⑪ 月	第28回奈良県立添上高等学校吹奏楽部定期演奏会	500円	18:00～20:00	小	奈良県立添上高等学校吹奏楽部	☎0743-65-0558
13 水	ミキグループ榎原食育の会	無料	10:30～12:30	小	三基商事(株)大阪支店	☎0745-77-7503 (山田)
16 土	いにしへの奈良から認知症の人の意思決定支援を考える	1,000円 (要申込)	13:00～15:30	小	認知症介護指導者大府ネットワーク 近畿東ブロック	☎0744-28-6511 (社会福祉法人うねび会 ほれほれ白樺)
17 日	ピアノ・声楽発表会	無料	13:00～15:40	小	今 中 ・ 河 中	————
19 火	平成30年度表現・情報コース学年末卒業公演	無料	13:30～15:00	小	関西中央高等学校	☎0744-43-1001
20 水	夢のスター歌謡祭小林幸子コンサート	PS席8,640円 SS席7,344円	14:00～16:00	大	(株) 夢 グ ル ー プ	☎0570-064-724
23 土	第14回地域医療連携懇話会	無料 (要申込)	14:00～16:00	小	奈良県立医科大学附属病院 地 域 医 療 連 携 室	☎0744-29-8022
24 日	劇団カッパ座榎原公演「オズのまほうつかい」	おとな2,500円 こども1,500円 (当日500円up)	13:30～15:30	大	劇 団 カ ッ パ 座 榎 原 カ ッ パ 友 の 会	☎0744-33-9044
	このみ学園おゆうぎ会	関係者	13:00～16:30	小	こ の み 学 園	☎0744-24-0032
27 水	日本教育学院高等学校卒業証書授与式	関係者	10:30～12:00	小	日本教育学院高等学校	☎0745-80-2255
展 示 室 (入場無料)						
期 間	催 し 名	展 示 時 間	主 催 者	連 絡 先		
10日(日)	華道家元池坊大和支部初生花展	10:00～17:00	華道家元池坊大和支部	☎0744-47-7550		
15日(金)	第31回魁舎展	13:00～17:00	魁 舎	☎0744-22-7710 (藤本)		
16日(土)		10:00～17:00				
17日(日)		10:00～14:00				
22日(金)	第10回桂彩会日本画展	12:00～17:00	桂 彩 会	☎0744-25-0648 (柴田)		
23日(土)		10:00～17:00				
24日(日)		10:00～15:00				

※主催者様の都合により変更する場合がありますので、ご了承ください。

〈会館申し込み受付開始日〉午前9時から(展示室を除く)

- ・大ホール(1,304席) ————— 使用日の1年前にあたる日
- ・小ホール(300席) 使用日の6ヶ月前にあたる日
- ・会議室(2室各51名) 音楽練習室-使用日の3ヶ月前にあたる日
- ・展示室-使用日の1年前にあたる月の第1日曜日(午前10時から)

〈休館日〉・毎週木曜日(その日が国民の祝日に関する法律に規定する休日である場合はその日後において、その日に最も近い休日、日曜日又は土曜日でない日。)12月28日から翌年の1月4日まで。