

# 京フィル「にれぞ超名曲」コンサート



2019年11月17日(日) 大ホール 14時開演 (13時30分開場)

【出演】 京都フィルハーモニー室内合奏団

【演奏曲】 「四季」より「冬」／ヴィヴァルディ  
G線上のアリア／バッハ ほか

- 団体割引 好評受付中
- 友の会先行販売 8月2日(金) 9時より (電話受付は13時から)
- 一般販売 8月16日(金) 9時より (電話受付は13時から)

団体・友の会は  
橿原文化会館のみ

【料金】 一般3,000円 中高生1,500円 小学生以下1,000円 障がい者・介助者1,500円  
カジュアルシート500円 団体(10名以上)は各料金の2割引(座席限定)

※介助者は障がい者1人につき1名まで ※当日、障がい者手帳等を確認させていただく場合があります。

【取り扱い】 橿原文化会館 ローソンチケット(Lコード: 51949)

※4歳未満は入場できません ※託児ルームあり(有料・要申込・11月10日締切)

詳しくは橿原文化会館まで  
お問い合わせください

## 奈良県橿原文化会館ご利用案内

### 申し込みの受付

申し込みの受付開始日は次のとおりです。(午前9時から)

- 大ホール (1,304席) 使用日の1年前にあたる日
- 小ホール (300席) 使用日の6ヶ月前にあたる日
- 会議室 (2室各51名) 使用日の3ヶ月前にあたる日
- 音楽練習室 使用日の3ヶ月前にあたる日
- 展示室 使用日の1年前にあたる月の第1日曜日(午前10時から)
- 休館日は毎週木曜日(その日が国民の祝日に関する法律に規定する休日である場合はその日後において、その日に最も近い休日、日曜日又は土曜日でない。)  
12月28日から翌年の1月4日まで。



〈大ホール〉



〈多目的室〉



〈小ホール〉



〈音楽練習室〉



〈会議室〉



〈展示室〉

お問い合わせ・お申し込みは

奈良県橿原文化会館

〒634-0005 橿原市北八木町3丁目65-5  
(近鉄大和八木駅より徒歩3分)

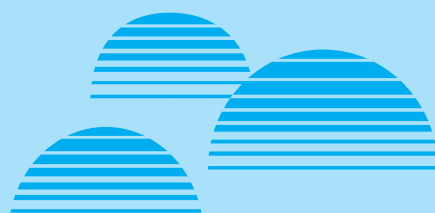
TEL. 0744-23-2771 FAX. 0744-25-6801

URL <http://kashibun.jp>

※お問い合わせ、ご予約の際は、電話のおかけ間違いにくれぐれもご注意ください。

2019

かしはら  
ぶんかん



奈良県橿原文化会館

Nara Prefectural Kashihara Cultural Hall

8月 催し案内

# 8月の催し案内

ホ ー ル						
日 曜	催 し 名	入場方法	公 演 時 間	ホ ー ル	主 催 者	連 絡 先
2 金	第61回奈良県吹奏楽コンクール	1,000円	10:10～18:10	大	奈良県吹奏楽連盟 朝日新聞社	<a href="http://www.ajba.or.jp/nara/">http://www.ajba.or.jp/nara/</a>
3 土			10:25～18:15			
4 日			9:55～18:40			
5 月			9:40～19:40			
6 火			10:10～18:15			
17 土	毎日新聞夏休み子供映画観賞会	招待者	11:00～12:55 14:00～15:55	大	毎日新聞奈良三重専売会	☎06-6346-8787
	くるみ会サマーコンサート	無料	13:00～17:00	小	大江 章 子	—————
18 日	桂南光独演会	完売	13:00～15:30	小	奈 良 労 音	☎0742-26-1415
21 水	ミキグループ榎原食育の会	無料	10:30～12:30	小	三基商事(株)大阪支店	☎0745-77-7503 (山田)
24 土	奈良県高等学校人権教育研究会夏期研修会	関係者	13:30～15:30	小	奈良県高等学校人権教育研究会	☎0742-62-5555
25 日	桂文珍独演会 JAPAN TOUR ～一期一笑～	4,500円	12:30～15:00	大	奈 良 新 聞 社 グ リ ー ク ス	☎06-6966-6555 (グリークス 平日10:00～17:00)
30 金	川中美幸コンサート2019	6,500円	13:30～15:30 17:30～19:30	大	奈 良 新 聞 社 (株) デ カ ナ ル	☎06-6362-7610 (デカナル 平日11:00～17:00)
31 土	ラベンダーの会 歌の祭典	無料	9:30～20:00	小	早 乙 女 静 香	☎090-6664-6790
展 示 室 (入場無料)						
期 間	催 し 名	展 示 時 間	主 催 者	連 絡 先		
10日(土)	母娘三人展～米寿を祝って～	13:00～18:00	寺 嶋 佳 子	☎090-7106-6072		
11日(日)		10:00～18:00				
12日(月)		10:00～17:00				
30日(金)	満帆俳画社中展 満20周年記念大会	10:00～17:00	満 帆 俳 画 協 会	☎0745-55-6122		
31日(土)		10:00～16:00				
9/1日(日)		10:00～16:00				

※主催者様の都合により変更する場合がありますので、ご了承ください。

〈会館申し込み受付開始日〉 午前9時から（展示室を除く）

- ・大ホール（1,304席）————— 使用日の1年前にあたる日
- ・小ホール（300席） 使用日の6ヶ月前にあたる日
- ・会議室（2室各51名）音楽練習室- 使用日の3ヶ月前にあたる日
- ・展示室- 使用日の1年前にあたる月の第1日曜日（午前10時から）

〈休館日〉 ・毎週木曜日（その日が国民の祝日に関する法律に規定する休日である場合はその日後において、その日に最も近い休日、日曜日又は土曜日でない。）12月28日から翌年の1月4日まで。