

お知らせ

奈良県橿原文化会館では、これまで館内外で配布をしてまいりましたリーフレット“かしはらぶんかん催し案内”を、令和2年4月号をもって休刊とし、同5月号からは当館ホームページよりダウンロードいただく形式で発行させていただくこととなりました。ここに永らくのご愛読に深く感謝いたしますとともに、新たな電子リーフレット“かしはらぶんかん催し案内”を引き続きご愛顧いただけますよう、お願い申し上げます。 催し案内ダウンロードページ: <https://kashibun.jp/event/pdf/>



© Yusuke Sato

かしはらぶんかん主催事業案内

實川 風 ピアノリサイタル 渾身のオールショパンプログラム

令和2年6月14日(日) 14:00開演 (13:30開場) 小ホール

- 【出演】 實川 風(じつかわ かおる)
【演奏曲】 ノクターン遺作 嬰ハ短調
ポロネーズ 第6番 変イ長調「英雄ポロネーズ」op.53 (ほか)
※演奏曲は変更になる場合があります。
【チケット】 3月16日(月) 9時から販売(電話予約は13時から)
【料金】 一般3,000円 かしぶん倶楽部2,700円 障がい者・介助者1,500円
(かしぶん倶楽部チケットは橿原文化会館のみ)
※介助者チケットは障がい者1人につき1名まで
※当日、障がい者手帳等を確認させていただく場合があります。
※未就学児の入場はできません。
※託児ルームあり(有料・要申込6月7日締切)
【取り扱い】 橿原文化会館 ローソンチケット(Lコード: 56987)
☎0570-000-777

奈良県橿原文化会館ご利用案内

申し込みの受付

申し込みの受付開始日は次のとおりです。(午前9時から)

- 大ホール (1,304席) 使用日の1年前にあたる日
- 小ホール (300席) 使用日の6ヶ月前にあたる日
- 会議室 (2室各51名) 使用日の3ヶ月前にあたる日
- 音楽練習室 使用日の3ヶ月前にあたる日
- 展示室 使用日の1年前にあたる月の第1日曜日(午前10時から)
- 休館日は毎週木曜日(その日が国民の祝日に関する法律に規定する休日である場合はその日後において、その日に最も近い休日、日曜日又は土曜日でない日) 12月28日から翌年の1月4日まで。



〈大ホール〉



〈ユニバーサル室〉



〈小ホール〉



〈音楽練習室〉



〈会議室〉



〈展示室〉

お問い合わせ・お申し込みは

奈良県橿原文化会館

〒634-0005 橿原市北八木町3丁目65-5
(近鉄大和八木駅より徒歩約3分)

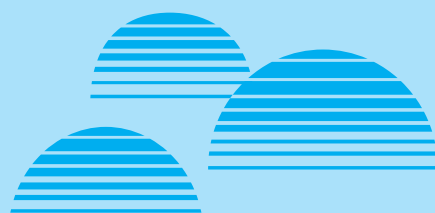
TEL. 0744-23-2771 FAX. 0744-25-6801
URL <https://kashibun.jp>

※お問い合わせ、ご予約の際は、電話のおかけ間違いにくれぐれもご注意ください。

2020

かしはら
ぶんかん

3月 催し案内



奈良県橿原文化会館

Nara Prefectural Kashihara Cultural Hall

奈良県橿原文化会館からのお知らせ

『貸館を中止しております』



2020年1月27日(月)から3月27日(金)まで、中央監視設備工事のため貸館を中止しております。

会館窓口(貸館申込や相談)、プレイガイドは営業しておりますのでどうぞご利用ください。

チケット好評発売中

催し名	開催日時	ホール	入場料	主催者・連絡先
細川 たかし 長山 洋子 ～ ふたりのビッグショー ～	R2.4/17(金) 開演 18:00	大	PS席 7,480円 SS席 6,380円 (指定)	夢グループ 0570-064-724 (10:00~18:00)
桂 吉 弥 独 演 会	R2.4/19(日) 開演 13:30	小	3,400円 (指定)	奈良労音 0742-26-1415
えにし 縁 コ ン サ ー ト	R2.5/24(日) 開演 14:00	大	5,000円 (指定)	MIN-ON (公演事務局) 06-6966-8000

※主催者様の都合により変更する場合がありますので、ご了承ください。

〈会館申し込み受付開始日〉午前9時から(展示室を除く)

- ・大ホール(1,304席) ————— 使用日の1年前にあたる日
- ・小ホール(300席) 使用日の6か月前にあたる日
- ・会議室(2室各51名) 音楽練習室- 使用日の3か月前にあたる日
- ・展示室- 使用日の1年前にあたる月の第1日曜日(午前10時から)

〈休館日〉・毎週木曜日(その日が国民の祝日に関する法律に規定する休日である場合はその日後において、その日に最も近い休日、日曜日又は土曜日でない日)12月28日から翌年の1月4日まで。