

『實川 風ピアノリサイタル』公演中止について

6月14日(日)に当館で開催を予定しておりました『實川 風ピアノリサイタル』公演については、今般の新型コロナウイルス感染症拡大の情勢を考慮し、ご来場者様および出演者その他の関係者の健康上の安全確保のため、やむなく中止することとさせていただきましたので、お知らせさせていただきます。

『實川 風ピアノリサイタル』公演を楽しみにしてくださっていた皆様には深くお詫び申し上げます。

令和2年4月6日

奈良県橿原文化会館

奈良県橿原文化会館ご利用案内

申し込みの受付

申し込みの受付開始日は次のとおりです。

- 大ホール(1,304席) 使用日の1年前にあたる日の午前9時から
- 小ホール(300席) 使用日の6ヶ月前にあたる日の午前9時から
- 会議室(2室各51名) 使用日の6ヶ月前にあたる日の午前11時から
(ただし、小ホールと併せてご利用になる利用者を優先します。)
- 音楽練習室 使用日の6ヶ月前にあたる日の午前11時から
(ただし、小ホールと併せてご利用になる利用者を優先します。)

※令和2年5月1日から会議室・音楽練習室の受付開始日時が変更となりました。

- 展示室 使用日の1年前にあたる月の第1日曜日の午前10時から
- 休館日は毎週木曜日(その日が国民の祝日に関する法律に規定する休日である場合はその日後において、その日に最も近い休日、日曜日又は土曜日でない日)12月28日から翌年の1月4日まで。



〈大ホール〉



〈リハーサル室〉



〈小ホール〉



〈音楽練習室〉



〈会議室〉



〈展示室〉

お問い合わせ・お申し込みは

奈良県橿原文化会館

〒634-0005 橿原市北八木町3丁目65-5
(近鉄大和八木駅より徒歩約3分)

TEL. 0744-23-2771 FAX. 0744-25-6801

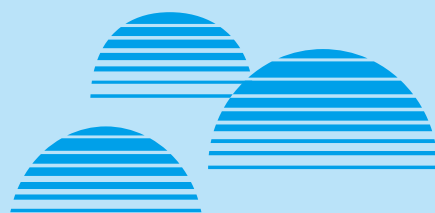
URL <https://kashibun.jp>

※お問い合わせ、ご予約の際は、電話のおかけ間違いにくれぐれもご注意ください。

2020

かしはら
ぶんかん

5月 催し案内



奈良県橿原文化会館

Nara Prefectural Kashihara Cultural Hall

5月の催し案内

ホ ー ル

※5月の催しはすべて中止となりました

展 示 室

※5月の催しはすべて中止となりました

〈会館申し込み受付開始日〉

- ・大ホール（1,304席）—— 使用日の1年前にあたる日の午前9時から
- ・小ホール（300席）—— 使用日の6ヶ月前にあたる日の午前9時から
- ・会議室（2室 各51名）—— 使用日の6ヶ月前にあたる日の午前11時から
（ただし、小ホールと併せてご利用になる利用者を優先します。）
- ・音楽練習室—— 使用日の6ヶ月前にあたる日の午前11時から
（ただし、小ホールと併せてご利用になる利用者を優先します。）

※令和2年5月1日から会議室・音楽練習室の受付開始日時が変更となりました。

- ・展示室—— 使用日の1年前にあたる月の第1日曜日の
午前10時から

〈休館日〉

- ・毎週木曜日（その日が国民の祝日に関する法律に規定する休日である場合はその日後において、その日に最も近い休日、日曜日又は土曜日でない日。）
12月28日から翌年の1月4日まで。