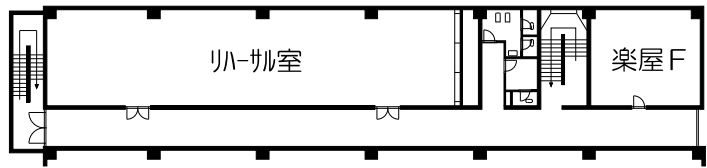
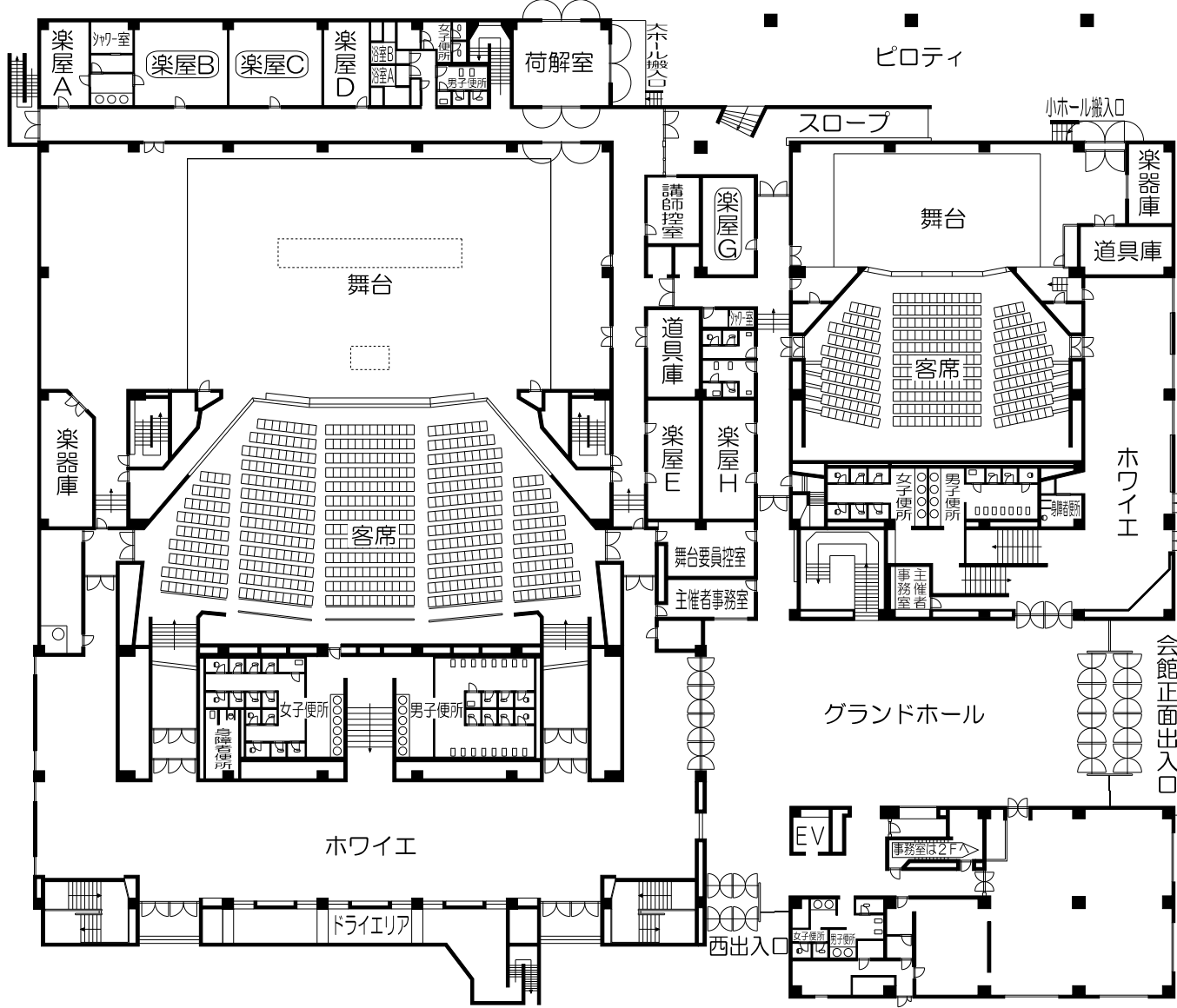


奈良県橿原文化会館 ホール関係平面図

2F



1F



〒634-0005
 橿原市北八木町3丁目65-5
 TEL. 0744-23-2771
 FAX. 0744-25-6801

- 大ホール**
- 客席 / 1,304席 (オーケストラピット使用時の120席を含む)
 - 舞台 / 間口=18.5m、奥行=13.0m
 高さ(プロセニウムアーチ)=9.0m
 大迫り=11.5m×1.8m
 小迫り=2.73m×1.5m
 花道(上手、下手)=46.5m²
 - 楽屋 / 楽屋A=3名
 楽屋B=8名
 楽屋C=8名
 楽屋D=4名
 楽屋E=9名(応接セット)
 楽屋F=8名(2F)
 講師控室=4名
 リハーサル室=125.85m²(2F)
- (楽屋A,D,E,F,講師控室,リハーサル室の利用は追加料金が必要です)
- 小ホール**
- 客席 / 300席
 - 舞台 / 間口=9.5m、奥行=6.0m
 高さ(プロセニウムアーチ)=6.0m
 - 楽屋 / 楽屋G=8名
 楽屋H=8名
- (楽屋Hの利用は追加料金が必要です)