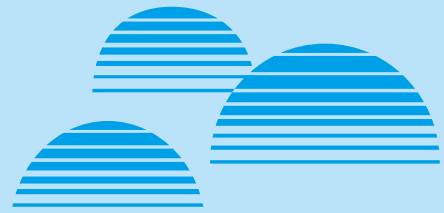


2020

10月 催し案内

かしはら ぶんかん



奈良県橿原文化会館

Nara Prefectural Kashihara Cultural Hall

掲載内容は9月25日時点のものです。

催しの実施については、各主催者へお問い合わせください。

奈良県橿原文化会館ご利用案内

申し込みの受付

申し込みの受け付け開始日は次のとおりです。

- 大ホール(1,304席) 使用日の1年前にあたる日の午前9時から
- 小ホール(300席) 使用日の6ヶ月前にあたる日の午前9時から
- 会議室(2室各51名) 使用日の6ヶ月前にあたる日の午前11時から
(ただし、小ホールと併せてご利用になる利用者を優先します。)
- 音楽練習室 使用日の6ヶ月前にあたる日の午前11時から
(ただし、小ホールと併せてご利用になる利用者を優先します。)
- 展示室 使用日の1年前にあたる月の第1日曜日の午前10時から
- 休館日は毎週木曜日(その日が国民の祝日に関する法律に規定する休日である場合はその日後において、その日に最も近い休日、日曜日又は土曜日でない日)12月28日から翌年の1月4日まで。



〈大ホール〉



〈リハーサル室〉



〈小ホール〉



〈音楽練習室〉



〈会議室〉



〈展示室〉

お問い合わせ・お申し込みは

奈良県橿原文化会館

〒634-0005 橿原市北八木町3丁目65-5
(近鉄大和八木駅より徒歩約3分)

TEL. 0744-23-2771 FAX. 0744-25-6801

URL <https://kashibun.jp>

※お問い合わせ、ご予約の際は、電話のおかけ間違いにくれぐれもご注意ください。

かしはらぶんかん主催事業案内

石川綾子ジャンルレスヴァイオリンコンサート in かしはら

2020年12月12日(土) 14:00開演(13:30開場)
大ホール(全席指定)

- 【出演】 石川綾子(ヴァイオリン)、阿部篤志(ピアノ)
 【演奏曲】 千本桜、リベルタンゴ、君の知らない物語 ほか ※演奏曲は変更になる場合があります。
 【チケット発売】 かしぶん倶楽部、石川綾子ファンクラブ先行 好評発売中
 上記以外 10月3日(土)
 ※橿原文化会館:窓口 9:00~、初日電話受付 13:00~
 ※今後の新型コロナウイルスの感染状況等により、チケット発売日が変更になる場合があります。
 一般3,300円 かしぶん倶楽部3,000円 高校生以下1,650円 障がい者・介助者1,650円
 ※介助者チケットは障がい者1人につき1名まで
 ※当日、障がい者手帳等を確認させていただく場合があります。
 ※未就学児は入場できません。
 【チケット取扱】 橿原文化会館、ローソンチケット(Lコード:53154)、石川綾子公式ファンクラブ
 ※かしぶん倶楽部の取扱いは橿原文化会館のみ
 ※石川綾子ファンクラブ先行の取扱いは石川綾子公式ファンクラブのみ
 【その他】 ※入場時に検温を実施させていただき、37.5℃以上の場合は入場をお断りさせていただきます。
 ※今後の新型コロナウイルス感染拡大状況により公演を中止する場合があります。
 ※新型コロナウイルス感染拡大防止のため、席の変更等をお願いする場合があります。
 ※会館内では必ずマスクを着用してください。
 【お願い】 ※事前に検温を行い、発熱、せき、全身痛等がある場合は来館をお控えください。
 ※アルコール消毒液を設置しておりますので、入出場時には手指消毒をお願いいたします。



奈良県橿原文化会館

10月の催し案内

ホ ー ル							
日	曜	催し名	入場方法	公演時間	ホール	主催者	連絡先
3	土	桂吉弥 独演会	S席 完売 A席 2,400円	14:00 ~ 15:40	大	奈良 労 音	☎0742-26-1415
31	土	にじいろ吹奏楽2020	無料 (要整理券 当日12時より 配布予定)	13:30 ~ 17:00	大	奈良県大芸術祭実行委員会 奈良県障害者大芸術祭実行委員会 奈良県吹奏楽連盟	☎0742-27-8488

かしはらぶんかん
主催事業案内

石川 綾子

ジャンルレスヴァイオリンコンサート in かしはら

2020年12月12日(土) 14:00開演(13:30開場)
大ホール(全席指定)

詳細についてはホームページをご覧ください。お電話でお問合せください。

〈会館申し込み受付開始日〉

- ・大ホール(1,304席) —— 使用日の1年前にあたる日の午前9時から
- ・小ホール(300席) —— 使用日の6ヶ月前にあたる日の午前9時から
- ・会議室(2室 各51名) —— 使用日の6ヶ月前にあたる日の午前11時から
(ただし、小ホールと併せてご利用になる利用者を優先します。)
- ・音楽練習室 —— 使用日の6ヶ月前にあたる日の午前11時から
(ただし、小ホールと併せてご利用になる利用者を優先します。)
- ・展示室 —— 使用日の1年前にあたる月の第1日曜日の午前10時から

〈休館日〉

- ・毎週木曜日(その日が国民の祝日に関する法律に規定する休日である場合はその日後において、その日に最も近い休日、日曜日又は土曜日でない日。)
- ・12月28日から翌年の1月4日まで。

〒634-0005 橿原市北八木町3丁目65-5

(近鉄大和八木駅より徒歩約3分)

TEL.0744-23-2771 FAX.0744-25-6801

URL <https://kashibun.jp>

※お問い合わせ、ご予約の際は、電話のおかけ間違いにくれぐれもご注意ください。