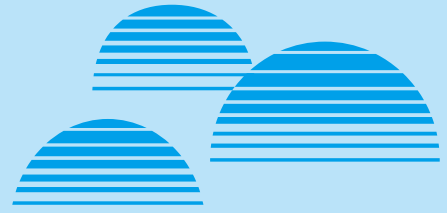


2021

1 月 催し案内

かしはら ぶんかん



奈良県橿原文化会館

Nara Prefectural Kashihara Cultural Hall

掲載内容は12月25日時点のものです。

催しの実施については、各主催者へお問い合わせください。

奈良県橿原文化会館ご利用案内

申し込みの受付

申し込みの受付開始日は次のとおりです。

- 大ホール(1,304席) 使用日の1年前にあたる日の午前9時から
- 小ホール(300席) 使用日の6ヶ月前にあたる日の午前9時から
- 会議室(2室各51名) 使用日の6ヶ月前にあたる日の午前11時から
(ただし、小ホールと併せてご利用になる利用者を優先します。)
- 音楽練習室 使用日の6ヶ月前にあたる日の午前11時から
(ただし、小ホールと併せてご利用になる利用者を優先します。)
- 展示室 使用日の1年前にあたる月の第1日曜日の午前10時から
- 休館日は毎週木曜日(その日が国民の祝日に関する法律に規定する休日である場合はその日後において、その日に最も近い休日、日曜日又は土曜日でない日)12月28日から翌年の1月4日まで。



〈大ホール〉



〈リハーサル室〉



〈小ホール〉



〈音楽練習室〉



〈会議室〉



〈展示室〉

お問い合わせ・お申し込みは

奈良県橿原文化会館

〒634-0005 橿原市北八木町3丁目65-5
(近鉄大和八木駅より徒歩約3分)

TEL. 0744-23-2771 FAX. 0744-25-6801

URL <https://kashibun.jp>

※お問い合わせ、ご予約の際は、電話のおかけ間違いにくれぐれもご注意ください。

かしはらぶんかん主催事業案内

皆様の声をお聞かせください

橿原文化会館では毎年度2~3回、「かしはらぶんかん主催事業公演」として、おもにクラシックを中心とした音楽公演を開催しています。

今年度は、6月に予定しておりましたピアノリサイタルは、新型コロナウイルス感染症拡大のため惜しくも中止となりましたが、12月に開催された実力派バイオリニスト石川綾子さんのコンサートでは、たいへん多くの皆様にご来場いただき、神の楽器 ストラディバリウスの素晴らしい音色をお届けすることができました。

橿原文化会館ではこれからも、より多くの皆様に良質な音楽を楽しんでいただけるよう、アーティストの選定に努めてまいります。ぜひ皆様の声をお聞かせいただきたく、ご意見、ご要望を募集いたします。

「あの人のコンサートが見てみたい。」「あのアンサンブルの音楽を聴いてみたい。」そんなご意見、ご要望がありましたら、ホームページまたはFAXでお寄せください。

※お電話では受付しておりませんので、ご注意ください。

◎ホームページ

「橿原文化会館のホームページ」内の「ネットでの問い合わせ」の「お問い合わせ内容」に、見てみたい、聞いてみたいアーティスト名をご記入の上、ご送信ください。

ホームページURL: <https://kashibun.jp/otoiwase/inquiry/>

◎FAX

①お名前、②見てみたい、聞いてみたいアーティスト名 をご明記の上、橿原文化会館までお送りください。

FAX番号: 0744-25-6801



奈良県橿原文化会館からのお知らせ

『貸館を中止しております』

2021年1月5日（火）から3月末まで、空調設備および自動火災報知設備工事のため全館貸館を中止しております。
工事期間の詳細につきましては、ホームページで随時お知らせいたします。
会館窓口（貸館申込や相談）、プレイガイドは営業しておりますのでどうぞご利用ください。



チケット好評発売中

| 奈良県橿原文化会館【大ホール】 | | | |
|------------------------|---------------------------------------|--------|--|
| 催し名 | 開催日時 | 入場料 | 主催者 |
| スペシャルコンサート ～明日を信じて～ | R3.4/2（金） 昼の部 13:00～ 夜の部 16:30～ | 6,500円 | （株）奈良新聞社 （株）デカナル 06-6362-7610 （平日11:00～17:00） |

| 奈良県文化会館【国際ホール】 | | | |
|--|----------------------|---|--|
| 催し名 | 開催日時 | 入場料 | 主催者 |
| 第4回 まほろばプロムナードコンサート 千住真理子の「四季」 ～千住真理子&N響のメンバーによるアンサンブル～ | R3.2/14（日） 15:00～ | S席4,000円 A席3,000円 （当日500円up） ※橿原文化会館では S席 A席のみ販売 次世代シート500円 （奈良県文化会館のみ） | 奈良県文化会館 0742-22-0200 （窓口9:00～17:00） （月曜日休館） |

〈会館申込 受付開始日〉

- ・大ホール（1,304席） 使用日の1年前にあたる日の午前9時から
- ・小ホール（300席） 使用日の6ヶ月前にあたる日の午前9時から
- ・会議室（2室 各51名） 使用日の6ヶ月前にあたる日の午前11時から
（ただし、小ホールと併せてご利用になる利用者を優先します。）
- ・音楽練習室 使用日の6ヶ月前にあたる日の午前11時から
（ただし、小ホールと併せてご利用になる利用者を優先します。）
- ・展示室 使用日の1年前にあたる月の第1日曜日の午前10時から

〒634-0005 橿原市北八木町3丁目65-5

（近鉄大和八木駅より徒歩約3分）

TEL.0744-23-2771 FAX.0744-25-6801

URL <https://kashibun.jp>

※お問い合わせ、ご予約の際は、電話のおかけ間違いにくれぐれもご注意ください。