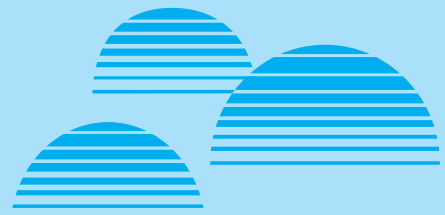


2021

8月 催し案内

かしはら ぶんかん



奈良県橿原文化会館

Nara prefectural kashihara Cultural Hall

掲載内容は7月25日時点のものです。

催しの実施については、各主催者へお問い合わせください。

奈良県橿原文化会館ご利用案内

申し込みの受付

申し込みの受付開始日は次のとおりです。

- 大ホール(1,304席) 使用日の1年前にあたる日の午前9時から
- 小ホール(300席) 使用日の6ヶ月前にあたる日の午前9時から
- 会議室(2室各51名) 使用日の6ヶ月前にあたる日の午前11時から
(ただし、小ホールと併せてご利用になる利用者を優先します。)
- 音楽練習室 使用日の6ヶ月前にあたる日の午前11時から
(ただし、小ホールと併せてご利用になる利用者を優先します。)
- 展示室 使用日の1年前にあたる月の第1日曜日の午前10時から
- 休館日は毎週木曜日(その日が国民の祝日に関する法律に規定する休日である場合はその日後において、その日に最も近い休日、日曜日又は土曜日でない日)12月28日から翌年の1月4日まで。



〈大ホール〉



〈リハーサル室〉



〈小ホール〉



〈音楽練習室〉



〈会議室〉



〈展示室〉

お問い合わせ・お申し込みは

奈良県橿原文化会館

〒634-0005 橿原市北八木町3丁目65-5
(近鉄大和八木駅より徒歩約3分)

TEL. 0744-23-2771 FAX. 0744-25-6801

URL <https://kashibun.jp>

※お問い合わせ、ご予約の際は、電話のおかけ間違いにくれぐれもご注意ください。

かしはらぶんかん主催事業案内

皆様の声をお聞かせください

橿原文化会館では毎年度2~3回、「かしはらぶんかん主催事業公演」として、おもにクラシックを中心とした音楽公演を開催しています。

昨年は、6月に予定しておりましたピアノリサイタルが新型コロナウイルス感染症拡大のため惜しくも中止となりましたが、12月に開催された実力派バイオリニスト石川綾子さんのコンサートでは、たいへん多くの皆様にご来場いただき、神の楽器 ストラディバリウスの素晴らしい音色をお届けすることができました。

橿原文化会館ではこれからも、より多くの皆様に良質な音楽を楽しんでいただけるよう、アーティストの選定に努めてまいります。ぜひ皆様の声をお聞かせいただきたく、ご意見、ご要望を募集いたします。

「あの人のコンサートが見てみたい。」「あのアンサンブルの音楽を聴いてみたい。」そんなご意見、ご要望がありましたら、ホームページまたはFAXでお寄せください。

※お電話では受付しておりませんので、ご注意ください。

◎ホームページ

「橿原文化会館のホームページ」内の「ネットでの問い合わせ」の「お問い合わせ内容」に、見てみたい、聞いてみたいアーティスト名をご記入の上、ご送信ください。

ホームページURL : <https://kashibun.jp/otoiwase/inquiry/>

◎FAX

①お名前、②見てみたい、聞いてみたいアーティスト名 をご明記の上、橿原文化会館までお送りください。

FAX番号 : 0744-25-6801



奈良県橿原文化会館

8月の催し案内

ホ ー ル							
日 曜	催 し 名	入場方法	公 演 時 間	ホ-ル	主 催 者	連 絡 先	
1 日	奈良演劇鑑賞会第201回例会 劇団文化座公演「命どぅ宝」	会員のみ (指定席)	14:00~16:45	大	奈良演劇鑑賞会	☎0742-49-0448 (火~金11:00~17:30) http://naraenkan.org/	
3 火	第63回奈良県吹奏楽コンクール ※5日(木)休館日	関係者	9:55~18:15	大	奈良県吹奏楽連盟 朝日新聞社	http://www.ajba.or.jp/nara/	
4 水			9:55~16:20				
6 金			9:40~18:05				
7 土			9:40~18:20				
8 日			9:40~16:25				
22 日	桂南光独演会	S席 3,500円 A席 2,500円	13:00~15:40	大	奈良労音	☎0742-26-1415	
28 土	橿原市立橿原中学校吹奏楽部第9回定期演奏会	無料	13:00~15:00	大	橿原市立橿原中学校吹奏楽部	☎0744-22-8895	

展 示 室 (入場無料)							
期 間	催 し 名	展 示 時 間	主 催 者		連 絡 先		
1 日(日)	第7回畝美会展—奈良県立畝傍高校美術部OB会展—	10:00~15:00	畝 美 会		☎0744-29-2412 (高木)		
20 日(金)	第29回橿原写真クラブ写真展	13:00~19:00	橿 原 写 真 ク ラ ブ		☎0744-22-2865		
21 日(土)		9:00~19:00					
22 日(日)		9:00~18:00					
27 日(金)	ReBorn60 ~今を楽しく~	10:00~18:00		協同組合 奈良県写真師会		☎0745-55-3135	
28 日(土)							
29 日(日)							

〒634-0005橿原市北八木町3丁目65-5

(近鉄大和八木駅より徒歩約3分)

TEL.0744-23-2771 FAX.0744-25-6801

URL <https://kashibun.jp>

※お問い合わせ、ご予約の際は、電話のおかけ間違いにくれぐれもご注意ください。